

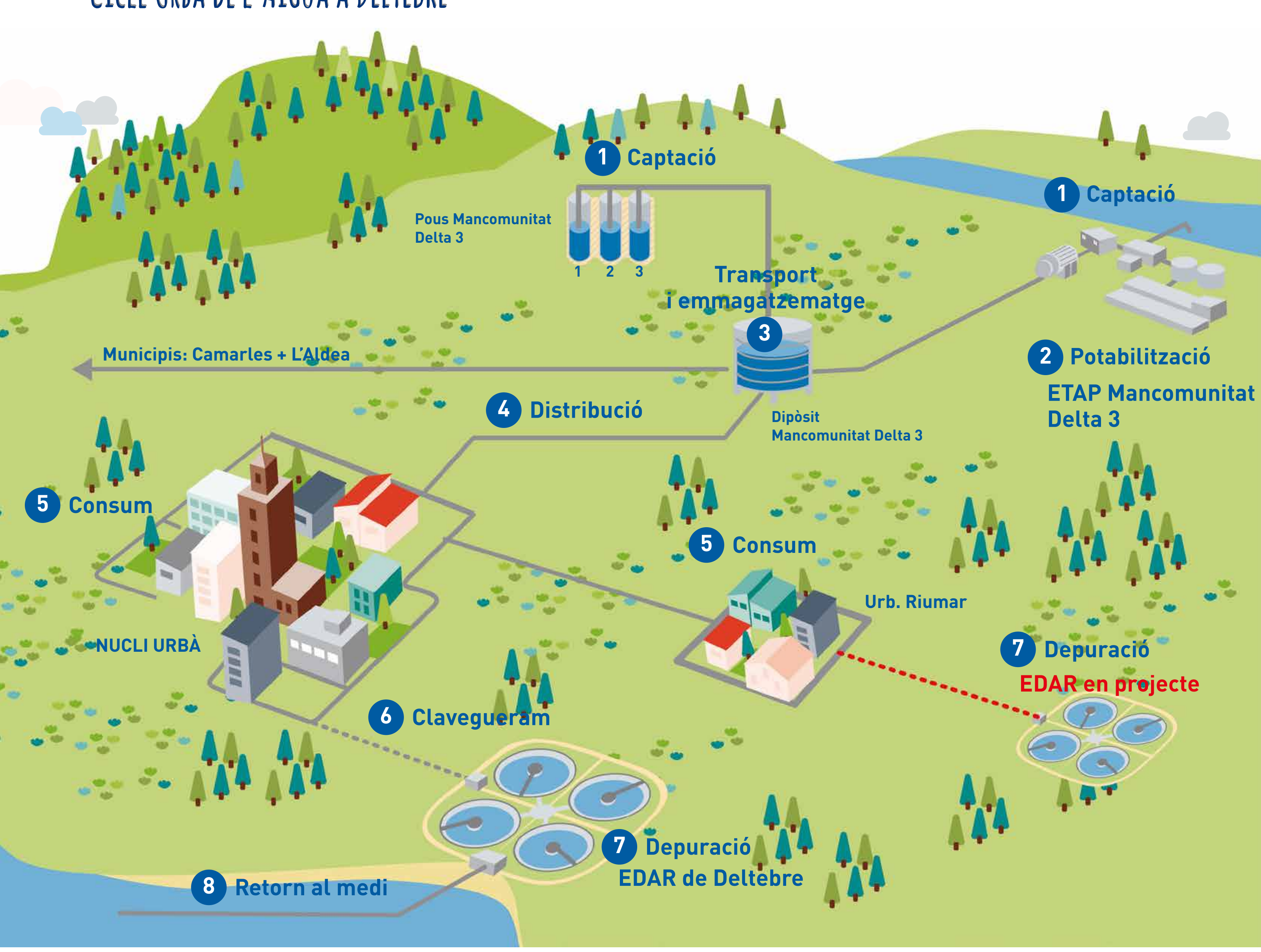
# CICLE URBÀ DE L'AIGUA

## Deltebre



Ajuntament de **Deltebre**

### CICLE URBÀ DE L'AIGUA A DELTEBRE



#### SAPS D'ON VE L'AIGUA DE L'AIXETA DE DELTEBRE?

L'aigua que bevem a Deltebre prové, en gran part, de pous i també del riu Ebre.

La Mancomunitat Delta 3 disposa de 3 pous de captació d'aigua. Per altra banda, l'aigua del riu Ebre és captada i tractada a l'Estació de Tractament d'Aigua Potable (ETAP) de la Mancomunitat Delta 3.

#### L'AIGUA DEL POU ES POT BEURE DIRECTAMENT?

No, perquè pugem beure l'aigua d'un pou abans s'ha de potabilitzar. Aquest procés es realitza per part de la Mancomunitat Delta 3 a les seves instal·lacions.

#### ON GUARDEM L'AIGUA UN COP POTABILITZADA?

L'aigua que se subministra al nucli de Deltebre s'emmagatzema al dipòsit de la Mancomunitat Delta 3, que té una capacitat de 4.000m<sup>3</sup>. Aquest dipòsit emmagatzema aigua també per a 2 municipis més: Camarles i l'Aldea.

#### PER QUÈ, QUAN OBRIM L'AIXETA, SURT AIGUA AMB PRESSIÓ?

Els dipòsits d'emmagatzematge se situen als punts més alts del municipi. Així, com que les cases estan situades més avall que els dipòsits, l'aigua que hi baixa surt amb pressió.

Recordes el principi dels vasos comunicants? Doncs aquest és el principi que ho explica.

#### SAPS QUANTS KILOMETRES TENEN LES CANONADES D'AIGUA QUE TENIM A DELTEBRE?

Si poséssim totes les canonades una darrera l'altra, tindriem 166 kilòmetres. Això és com anar des de Deltebre a Barcelona!

#### A QUINA HORA DEL DIA GASTEM MÉS AIGUA?

Les hores del dia en què gastem més aigua són de 7 a 9 del matí.

#### PUC BEURE L'AIGUA DE L'AIXETA? PER QUÈ L'AIGUA DE L'AIXETA DE VEGADES TÉ GUST?

I tant! L'aigua de l'aixeta està molt vigilada i la pots beure amb tota tranquil·litat. L'aigua de l'aixeta porta clor que serveix per desinfectar-la. Si la poses en una ampolla i la deixes unes hores a la nevera, o si li poses unes gotes de llimona, ja no notaràs el gust a clor.

#### I ON VA A PARAR L'AIGUA BRUTA?

Veiem desaparèixer pel forat de l'aiguera o pel vàter l'aigua utilitzada, que llavors passa a les clavegueres i segueix un llarg camí per canonades cada vegada més grans fins a arribar a la depuradora. Les aigües residuals de Deltebre es tracten a l'Estació Depuradora d'Aigües Residuals (EDAR) de Deltebre, i d'aquí s'abocuen al mar.

Hi ha un projecte en marxa per a la construcció d'una EDAR que recolliria les aigües residuals de la Urbanització Riumar.

# CONSELLS D'ESTALVI I CURIOSITATS

En arribar d'unes llargues vacances, obre l'aixeta i deixa córrer l'aigua uns minuts. Eliminaràs l'aigua que ha quedat estancada a les canalitzacions mentre has estat fora.

Prendre una dutxa sempre és millor que un bany. I encara és millor si tanques l'aixeta mentre t'ensabones.

Moltes aigües són reciclables. Per exemple, l'aigua de bullir les verdures és molt bona per fer sopes i altres plats.

El vàter no és una paperera. És cert que hi podem llençar el paper higiènic, però això és perquè està fet de cel·lulosa, que es desfà ràpidament quan entra en contacte amb l'aigua i, per tant, no és perjudicial ni per al sistema d'aigües ni per al medi ambient. En canvi, les tovallolletes estan fetes de fibres molt resistents i s'han de llençar a la paperera.

Un litre d'aigua de l'aixeta és 1.000 vegades més barat que un litre d'aigua embotellada.

Saps quanta aigua es perd diàriament si hi ha una aixeta que degota? 30 litres

## ARA JA SAPS MOLT SOBRE L'AIGUA, HO COMPROVEM?

L'aigua que arriba a Deltebre i surt per l'aixeta de casa, d'on ve?

- Riu Ebre.
- Mar.
- Riu Ebre i de pous.
- Pous i mines.

L'aigua del riu:

- És més bona que la que surt per l'aixeta.
- És salada.
- No és bona. Abans de beure-la, s'ha de potabilitzar.

L'aigua de pous:

- No s'utilitza per beure.
- Rep un control analític i addiciona clor abans de consumir-la.
- No es tracta en cap planta potabilitzadora.

Per què els dipòsits del poble estan als punts més alts?

- Perquè així es veuen de més lluny i es poden vigilar millor.
- Perquè així l'aigua de l'aixeta surt amb pressió.
- Perquè sempre s'ha fet així.

Per què l'aigua de l'aixeta de vegades fa olor?

- Perquè té clor.
- Perquè no és bona.
- No fa mai cap olor.

Què podem fer perquè no faci olor de clor?

- Guardar-la unes hores en una ampolla de vidre a la nevera.
- Posar-li unes gotes de llimona.
- Les dues respostes anteriors són correctes.

A quina hora del dia gastem més aigua a Deltebre?

- A les 3 de la nit.
- A les 5 de la tarda.
- De 7 a 9 del matí.

Saps on es recull l'aigua bruta un cop utilitzada?

- A les clavegueres.
- Va al carrer.
- Al dipòsit.

L'aigua bruta es pot abocar directament al riu?

- No, es tracta a la depuradora de Deltebre.
- Sí, es pot abocar al mar perquè el mar la depura.
- Sí, es pot abocar al mar, però primer es filtra.

### RESULTATS

😊 De 7 a 9 respostes encertades: ets un geni, en saps molt sobre l'aigua.

😊 De 4 a 6 respostes encertades: pots millorar si repasses tota la informació.

😊 De 0 a 3 respostes encertades: ui, ui, l'aigua no és el teu fort!